

栓皮栎 的一 新 变 种

A NEW VARIETY OF QUERCUS VARIABILIS BL.

塔形栓皮栎 新变种 图 1

Quercus variabilis Bl. var. *pyramidalis* T.

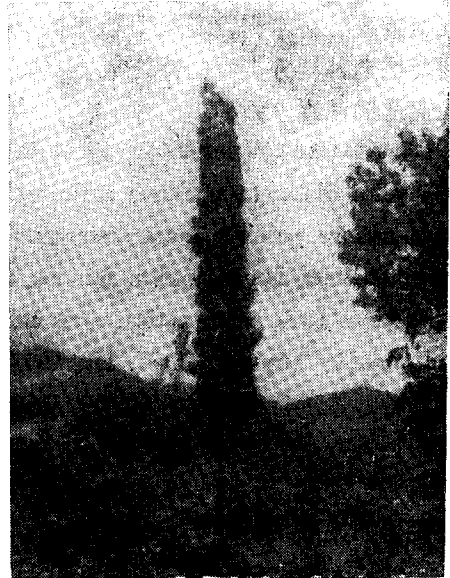
B. Chao, Z. I. Chang et W. C. Li, var. nov.

A *Quercus variabilis* Bl. var. *variabilis* differt planta dense ramulosa et foliosa, coma anguste pyramidali, ramis a trunco sub angulis 20—25° divergentibus. Gemmis et ramulis juvenilibus dense ferrugineo-tomentosis, ramulis erectis; foliis obovato-lanceolatis vel ovato-lanceolatis supra atro-viridibus, petiolis cinereo-viridibus.

本新变种与原变种 *Quercus variabilis* Bl. var. *variabilis* 相似, 但树冠呈塔形, 枝叶浓密; 侧枝与主干呈 20—25 度角着生。芽和幼枝密被锈色绒毛。小枝直立。叶倒卵状披针形或卵状披针形, 表面深绿色; 叶柄灰绿色, 近直立, 而易区别。

河南 (Henan): 南召县 (Nanchao Xian), 1977 年 6 月 20 日, 赵天榜 (Chao Tien-bang)、张宗尧 (Chang Zung-yao) 和李万成 (Li Wan-cheng) 77514 (模式标本存河南农学院, Typus in Herb. Henan College of Agriculture Conservatus)

塔形栓皮栎的树冠狭窄如圆柱状, 生长快、叶量大、栓皮厚等特性, 是营造栓皮用材林, 和观赏的良种。



赵天榜 Chao Tien-bang (Henan College of Agriculture)

张宗尧 李万成 Chang Zung-yao et Li Wan-cheng (Kiaoduan Forest Farm, Nanchao County, Henan)